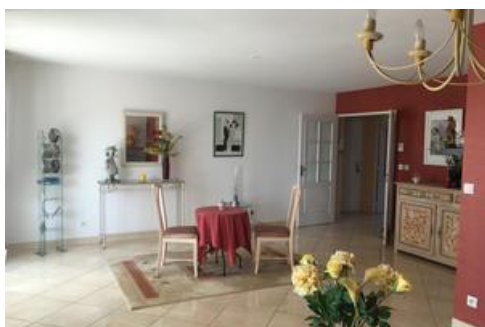




Agence CUBIC IMMOBILIER

T3 83 m²
Villefranche-sur-Saône (69400)

279 000 €



Mandat : 42

Description

En exclusivité et nulle part ailleurs, l'agence Cubic Immobilier vous propose un appartement dans la résidence "Le Parc du Palais". Cet appartement se compose d'une grande pièce de vie ouverte sur une jolie terrasse. Nous avons une cuisine indépendante ouverte sur une loggia. Nous vous proposons également deux chambres, une salle d'eau. Cet appartement est idéal pour recevoir avec cette grande pièce de vie. Vous auriez la possibilité si vous le souhaitez d'avoir une troisième chambre. Nous vendons ce bien avec un garage et une cave. Nous sommes à votre disposition pour toute question et pour organiser une visite. N'hésitez pas à contacter CUBIC IMMOBILIER. Votre coach en



immobilier Sarah Chouchou contact@cubicimmobilier.com.

Informations complémentaires

Cave

Garage

Chauffage : individuel
Radiateur Gaz

État general : Etat neuf

Surface cuisine : 10 m²

Nb. de pièces : 3

Étage du bien : 2eme

Nb. de salles d'eau : 1

Interphone

Orientation : S

Double vitrage

Année de construction : 2006

Surface habitable : 83 m²

Nb. de WC : 1

Terrasse

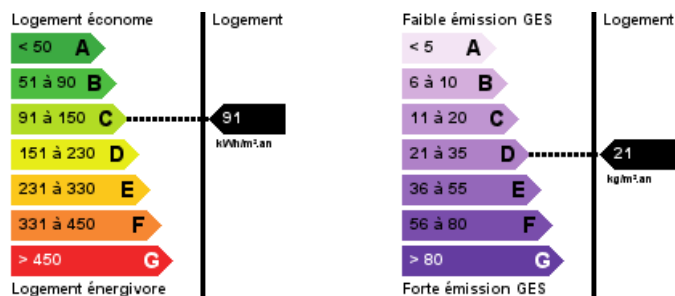
Nbre. de chambres : 2

Statut du négociateur : Agent
immobilier

Surface du séjour : 35 m²

Honoraires à charge de :
vendeur

Diagnostics énergétiques



Commentaires de visite

Agence Cubic immobilier

148 Rue Molière 69400 Villefranche-sur-Saône
contact@cubicimmobilier.com - 06 15 35 28 93

