

Навчання

Випадкові матеріали

1

Як довести амфотерність

2

Як знайти масову частку елемента

3

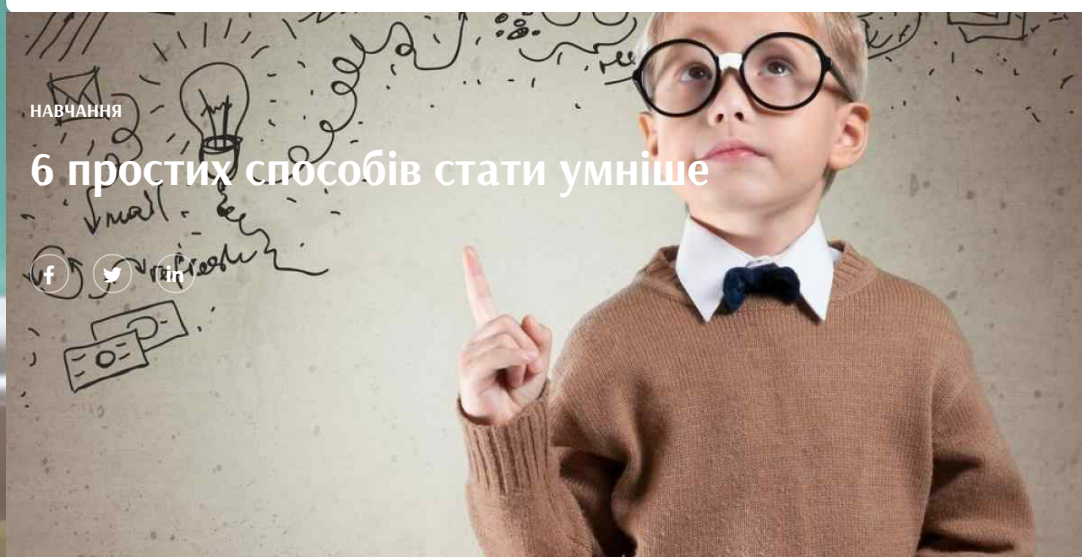
Як знайти імпульс тіла

4

Яку рушницю краще купити для полювання новачкові?

5

Як зробити завантажувальний диск?



НАВЧАННЯ

6 простих способів стати умніше

Всі матеріали

НАВЧАННЯ

[6 простих способів стати умніше](#)

Активність головного мозку на клітинному рівні визначає швидкість і глибину мислення, а також якість роботи нашої пам'яті. Уявіть собі, що вам треба освоїти нову комп'ютерну програму, пройти прискорене навчання або швидко виконати доручення керівника. Розвинені розумові здібності дозволять ефективніше впоратися з рішенням професійних і побутових завдань або освоїтися в незнайомій ситуації.

2021-04-08



Як вирішувати тотожності

Вирішувати тотожності досить просто. Для цього потрібно здійснювати тотожні перетворення, поки поставлена мета не буде досягнута. Таким чином, за допомогою найпростіших арифметичних дій поставлене завдання буде вирішено.

2021-03-10

Візьміть вираз: $\frac{2 \sin \alpha \cos \beta - \cos(\alpha + \beta) + 2}{\cos(\alpha + \beta) + 2}$
Тотожність: $\frac{2 \cos^2 \alpha}{\sin^2 \alpha}$

Як обчислити похідну функцію

Поняття похідної широко використовується в багатьох галузях науки. Тому диференціювання (обчислення похідної) - одне з базових завдань математики. Для знаходження похідної будь-якої функції необхідно знати нескладні правила диференціювання.

2021-03-10

Правила диференціювання:
 $(f(x) \pm g(x))' = f'(x) \pm g'(x)$
 $(c \cdot f(x))' = c \cdot f'(x)$
 $(f(x) \cdot g(x))' = f'(x) \cdot g(x) + f(x) \cdot g'(x)$
 $(\frac{f(x)}{g(x)})' = \frac{f'(x) \cdot g(x) - f(x) \cdot g'(x)}{g(x)^2}$
 $(f(g(x)))' = f'(g(x)) \cdot g'(x)$
 $(\sin x)' = \cos x$
 $(\cos x)' = -\sin x$
 $(\tan x)' = \frac{1}{\cos^2 x}$
 $(\cot x)' = -\frac{1}{\sin^2 x}$
 $(\arcsin x)' = \frac{1}{\sqrt{1-x^2}}$
 $(\arccos x)' = -\frac{1}{\sqrt{1-x^2}}$
 $(\arctan x)' = \frac{1}{1+x^2}$
 $(\operatorname{arccot} x)' = -\frac{1}{1+x^2}$

Як знайти проміжне значення

Для визначення невідомих проміжних значень будь-якої функції або табличних даних у обчислювальній математиці використовується апарат інтерполяції. Дискретний набір відомих параметрів можна вказати аргументами x_0, x_1, \dots, x_n і значеннями функції $y_j = f(x_j)$ (де $j = 0, 1, \dots, n$). У простому приватному випадку завдання пошуку проміжних значень зазначеного ряду може бути вирішене за допомогою проведення лінійної інтерполяції.

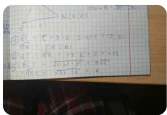
2021-03-10



Як знайти кут знаючи косинус

Крім прямих тригонометричних функцій синус і косинус, існують і зворотні їм арксинус і арккосинус. Їх можна обчислювати величини кутів за відомими значеннями прямих функцій. Є кілька варіантів практичної реалізації таких розрахунків.

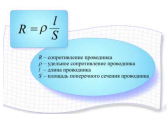
2021-03-10



Як визначити довірливий інтервал

Для оцінки ступеня надійності значення вимірюваної величини, отриманого розрахунковим шляхом, необхідно визначити довірчий інтервал. Це проміжок, в межах якого знаходиться її математичне очікування.

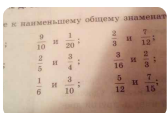
2021-03-10



Як привести дробу до найменшого знаменника

Приведення дробу до найменшого знаменника називається по-іншому скороченням дробу. Якщо в результаті математичних дій у вас вийшов дріб з великими числами в числнику і знаменнику, перевірте, чи можна його скоротити.

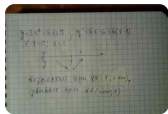
2021-03-10



Як визначити проміжки монотонності

Інтервалом монотонності функції можна назвати проміжок, в якому функція або тільки зростає, або тільки вбиває. Ряд певних дій допоможе знайти такі діапазони для функції, що нерідко потрібно в алгебраїчних завданнях подібного роду.

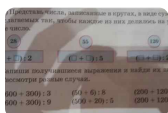
2021-03-10



Як віднімати двійчні числа

Двійкова арифметика являє собою той же набір математичних дій і правил, що і будь-яка інша, за одним винятком - числа, над якими вони виробляються, складаються тільки з двох символів - 0 і 1.

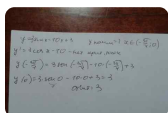
2021-03-10



Як знайти проміжки монотонності та екстремуму

Дослідження поведінки функції, що має складну залежність від аргументу, проводиться за допомогою похідної. За характером зміни похідної можна знайти критичні точки і ділянки росту або вбивання функції.

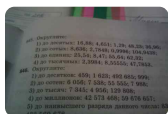
2021-03-10



Як округлити до десятків

Округлення чисел - одне з найпростіших перетворень у математиці, для виконання якого необхідна кмітливість. А постійні тренування в цій області дозволять відточити отриману навичку до досконалості.

2021-03-10

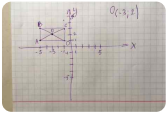


Як побудувати довірливий інтервал

Інтервал (I_1, I_2) , центром якого є оцінка I^* , і в якому з ймовірністю альфа укладено справжнє значення параметра, називається

довірчим інтервалом, що відповідає довірливій ймовірності альфа. Варто зазначити, що сама I^* належить до оцінок точкових, а довірчий інтервал - до інтервальних.

2021-03-10



Як знайти коефіцієнт подоби

Трикутник є найпростішим багатокутником, з яким зустрічаються школярі на курсі геометрії. Під час його вивчення можна зіштовхнутися з поняттям "подоби", яке визначає дві фігури з рівними кутами. Одним з параметрів подібних трикутників є коефіцієнт подоби.

2021-03-10

$$S = \frac{20}{36}$$
$$p = k = \frac{5}{6}$$

Як знайти середню величину

Як знайти периметр, якщо відома площа і ширина

Як знайти периметр правильного багатокутника

Як обчислити сторони чотирикутника

1

2

3

4

5

6

7

8

9

10

Наступна

Випадкові публікації



НАВЧАННЯ

Які м'язи працюють при присіданні?

вер. 29, 2020



Gazette

НАВЧАННЯ

Людина і довкілля: причини і наслідки впливу прогресу на природу

лист. 30, -0001



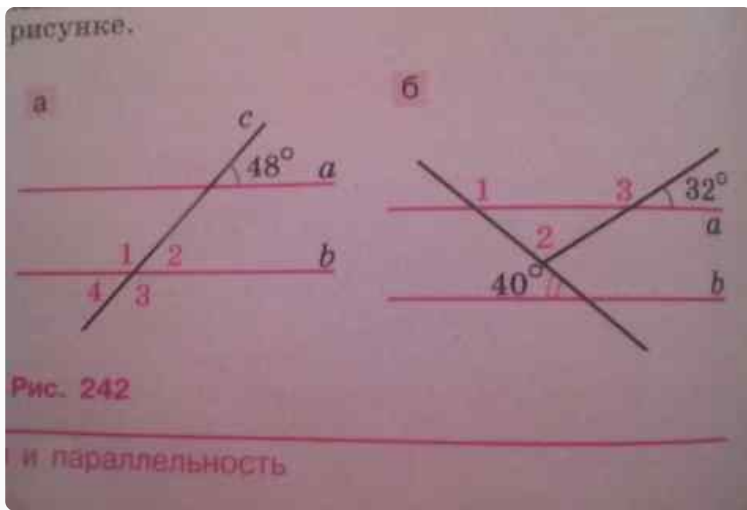
© 2020 - 2021 Gazette в Україні



НАВЧАННЯ

Магнітотерапія - користь і шкода

вер. 29, 2020



НАВЧАННЯ

Як визначити кут між двома прямими

січ. 11, 2021



НАВЧАННЯ

Чим чудовий єгипетський трикутник

лют. 20, 2021



НАВЧАННЯ

Як міряти мікрометром

бер. 10, 2021



НАВЧАННЯ

Чим зайнятися в літаку?

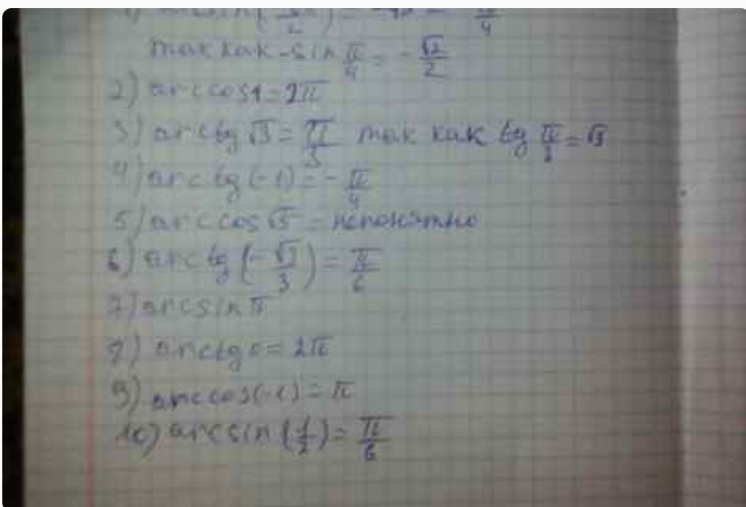
жовт. 01, 2020



НАВЧАННЯ

Вейпинг - шкода і користь

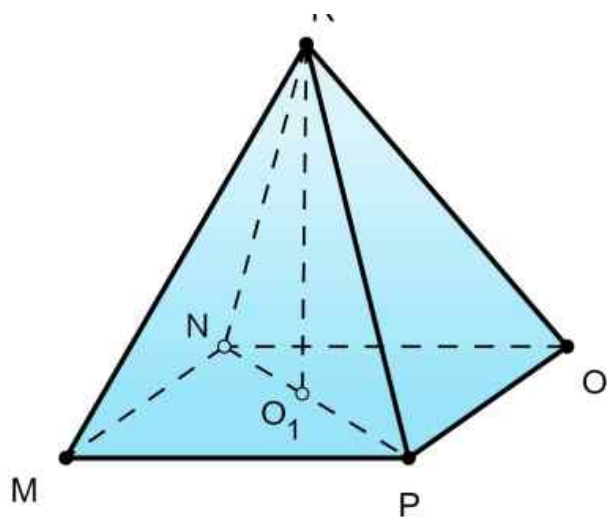
вер. 26, 2020



НАВЧАННЯ

Як знайти арксинус

лют. 19, 2021



НАВЧАННЯ

Як знайти ребро чотирикутної піраміди

лют. 19, 2021